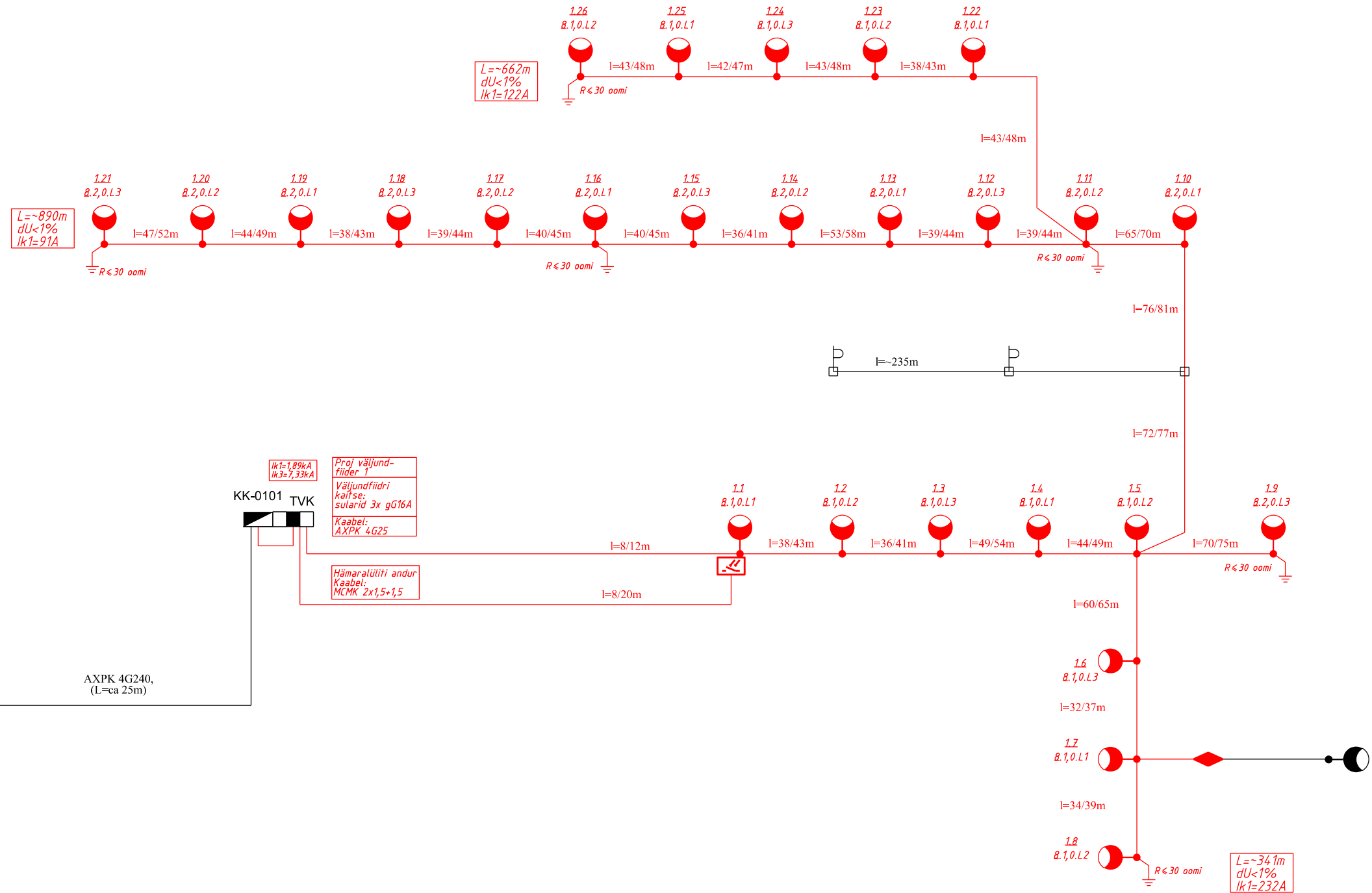
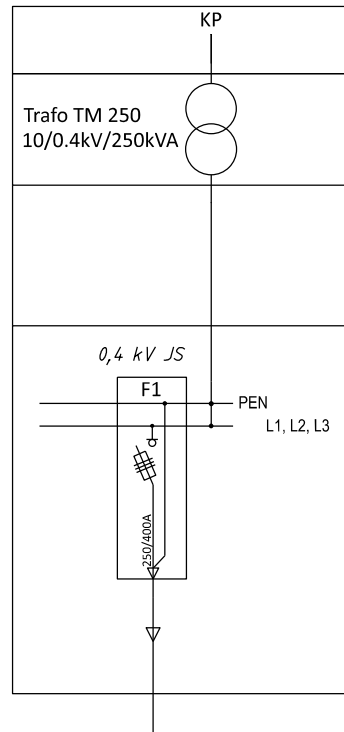
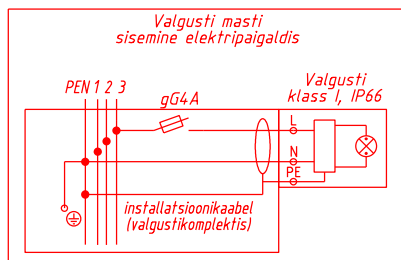


AJ "VANA-ANTSLA" (osaline skeem)



ELEKTRILISED ÜHENDUSED ja MAANDAMINE:

- proj maakaablivõrk: 3L + PEN (TN-C)
- TN-C/TN-S üleminek mastiklemmidel
- valgustid ühendada TN-S süsteemis
- igale valgustile mastis eraldi 4 A sulavkaitse



	TINGMARGID
	Olemasolev välisvalgusti metallmastil
	Olemasolevad välisvalgusti betoonmastil
	Projekteeritud välisvalgustusmast koos valgustiga
	(väljundfiider 1, mast nr 1, kõrgus h=8m, konsool - 1,0m, faas L1)
	Projekteeritud välisvalgustusmast koos valgustiga
	(väljundfiider 1, mast nr 10, kõrgus h=8m, konsool - 2,0m, faas L1)
	Projekteeritud jätkumuhv
	Olemasolev tänavavalgustuse juhtimiskilp
	Olemasolev liitumiskilp
	Projekteeritud maandus

#### MÄRKUSED:

1. Valgustid 1.1 - 1.8, 1.22 - 1.26 Micro Martin MRUE 030 730 L22
2. Valgustid 1.9 - 1.21 Micro Martin MRUE 065 730 L22
3. Hämaralüliti andur paigaldada mastile 1.1
4. Joonisel on näitamata masti installatsioonikaabel (tarnitakse koos valgustikomplektiga) masti hooldusluugi taga asuvast klemmlistult kuni valgustini.
5. Valgustid ühendada toiteliinil vaheldumisi, tagades sellega faaside ühtlase koormatuse.
6. Liitumiskilbi ning tänavavalgustuskilbi vaheline kaabel AXP 4G35 mm<sup>2</sup>, mastide vaheline kaabel AXP 4G25 mm<sup>2</sup>.

Tellija:	Antsla Vallavalitsus F. R. Kreutzwaldi 1 Antsla linn 66 403 Antsla vald, Tel. 785 5164	<b>EMPOWER</b>	Address: Energia 4, Pärnu, 80042	Kuupäev: 08.11.20
Töö nimetus:	Vana-Antsla tänavavalgustuse rekonstrueerimine Vana-Antsla, Antsla vald, Võru maakond Põhiprojekt		Reg nr: 11445550	Töö nr: PP010920-5
Joonise nimetus:	Valgustuse skeem		Telefon: 5136891 e-mail: tarmo.laur@empower.ee	Joon nr: 002
			Projekteerija: Tarmo Laur	Mõõtkava: (A3)